

## 113 年第 26 週 (113.06.23 ~ 113.06.29) 學校傳染病監視通報分析

目前志願參與之國小及附設幼兒園每週進行學校傳染病監視通報作業

一、本(26)週校園監測資料顯示，腸病毒平均罹病率較前三週平均值持平，其餘症狀監視項目則呈下降；時值暑假期間，請留意學童於安親班等各類團體活動時環境清潔及通風，並落實衛生好習慣，以減少疾病感染風險。

二、本署同時監測全國門急診就診趨勢及社區病原體等資料，監測結果如下：

(一) 腸病毒：目前處流行期，疫情傳播風險持續；實驗室監測顯示社區中腸病毒

以克沙奇A型為主，另易引起嚴重症狀之腸病毒A71型及D68型為零星檢出且感染個案均為輕症。

(二) 類流感：疫情上升且處流行期；實驗室監測顯示社區中流感病毒以A型(占

79.3%)為多；上呼吸道感染群聚通報以校園為多；另COVID-19病毒感染就診人次亦呈上升趨勢，研判疫情上升且處流行期。

各項統計值計算邏輯：

1. 通報率(%)=該週實際通報學校數/該週應通報學校數\*100%
2. 學校罹病率(%)=該校生病人數/該校學生總人數\*100%
3. 平均罹病率(%)=該週有通報學校之罹病率平均值
4. 學校生病情形(%)=該校生病總人日數/該校學生應上課總人日數\*100%
5. 平均生病情形(%)=該週有通報學校之生病情形平均值
6. 學校生病學童生病仍上課情形(%)=該校生病仍上課總人日數/該校生病總人日數\*100%
7. 平均生病學童生病仍上課情形(%)=該週有通報學校之生病學童生病仍上課情形平均值
8. 學校生病學童生病在家休息情形(%)=該校生病在家休息總人日數/該校生病總人日數\*100%
9. 平均生病學童生病在家休息情形(%)=該週有通報學校之生病學童生病在家休息情形平均值
10. 學校生病學童生病住院情形(%)=該校生病住院總人日數/該校生病總人日數\*100%
11. 平均生病學童生病住院情形(%)=該週有通報學校之生病學童生病住院情形平均值
12. 該週期望值=前三年當週與前後各二週(共十五週)之平均罹病率平均值
13. 各項疾病平均罹病率除紅眼症為%外，其餘皆為%

備註：1.各項統計值係以小數點下二位或三位呈現。2.各項統計值較前三週平均值增減未達10%者以持平標示。

一、本週學校傳染病監視通報基本資料：

	本週 (%)	前三週 平均值(%)	較前三週 平均值增減
通報率	98.2	100	—
全部疾病平均罹病率	1.01	1.29	▼
平均生病情形	0.74	0.88	▼

二、疫情統計分析：

1. 全國各項症狀平均罹病率分析：

症狀名稱	平均罹病率			
	本週	前三週 平均值	較前三週 平均值增減	較期望值 增減
類流感	0.17	0.23	▼	▲
腸病毒	0.24	0.26	—	▲
腹瀉	0.03	0.05	▼	▲
發燒	0.56	0.73	▼	▲
紅眼症	0.011	0.014	▼	▲
水痘	0.005	0.007	▼	▲

2. 各區各項症狀平均罹病率分析：

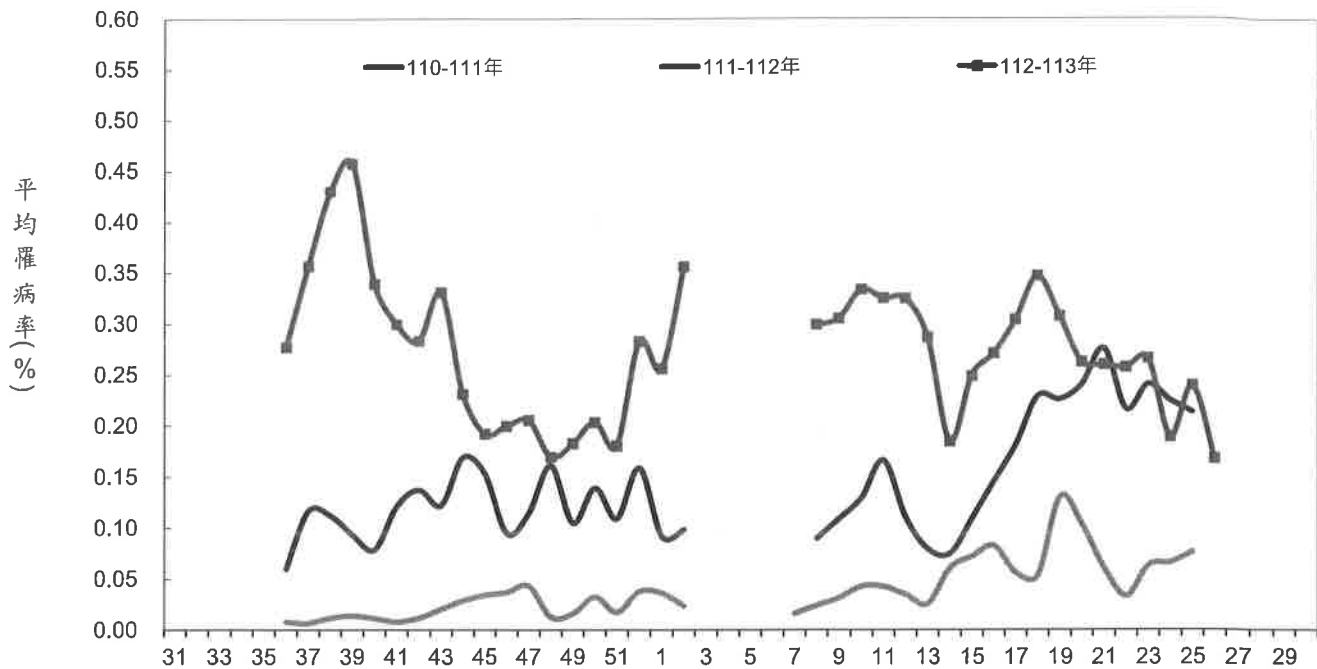
症狀名稱	類流感		腸病毒		腹瀉	
	本週	較前三週 平均值增減	本週	較前三週 平均值增減	本週	較前三週 平均值增減
台北區	0.45	▲	0.30	▼	0.04	▼
北區	0.08	▼	0.11	▼	0.02	▼
中區	0.18	▼	0.34	▲	0.03	—
南區	0.14	▼	0.34	▲	0.03	▼
高屏區	0.11	▼	0.11	▼	0.04	▼
東區	0.14	▲	0.16	▼	0.00	▼

症狀名稱	發燒		紅眼症		水痘	
	本週	較前三週 平均值增減	本週	較前三週 平均值增減	本週	較前三週 平均值增減
台北區	0.80	▼	0.070	▲	0.002	▼
北區	0.28	▼	0.000	—	0.009	▲
中區	0.51	▼	0.000	▼	0.000	—
南區	0.66	—	0.010	▲	0.003	▼
高屏區	0.62	▼	0.000	▼	0.010	▼
東區	0.09	▼	0.000	—	0.000	—



5. 類流感平均罹病率趨勢圖（歷年同期）：

學校傳染病監視通報平均罹病率同期比較圖--類流感

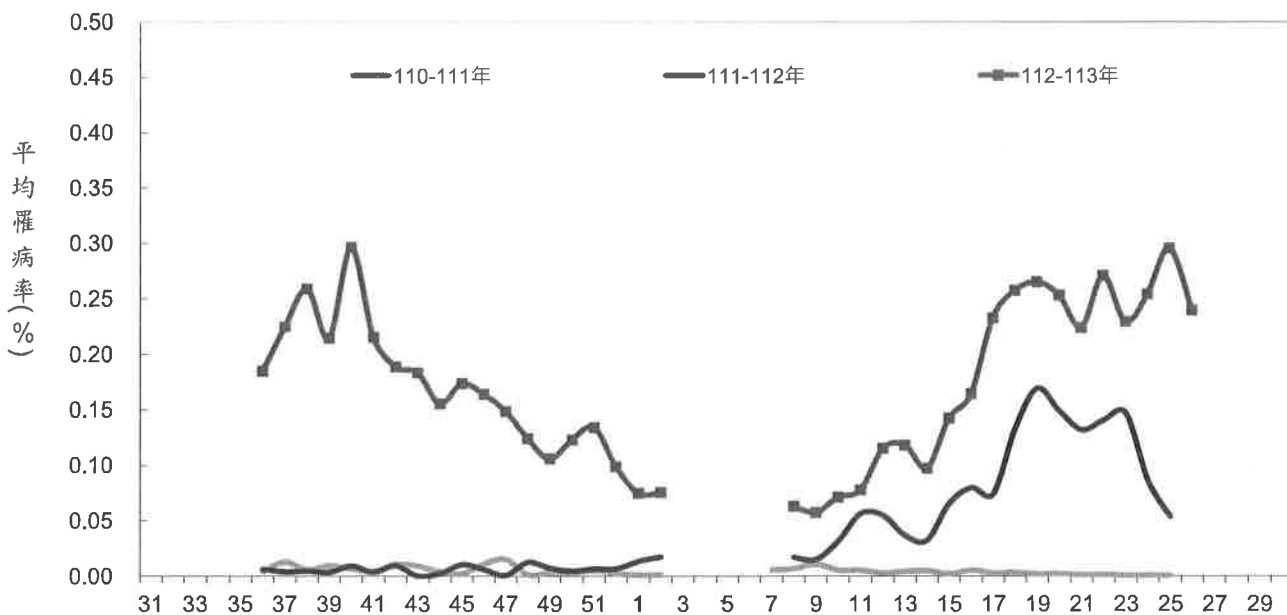


註：1.學校罹病率=該校生病人數/該校學生總人數\*100%  
2.平均罹病率=該週有通報學校之罹病率平均值

週別

6. 腸病毒平均罹病率趨勢圖（歷年同期）：

學校傳染病監視通報平均罹病率同期比較圖 -- 腸病毒

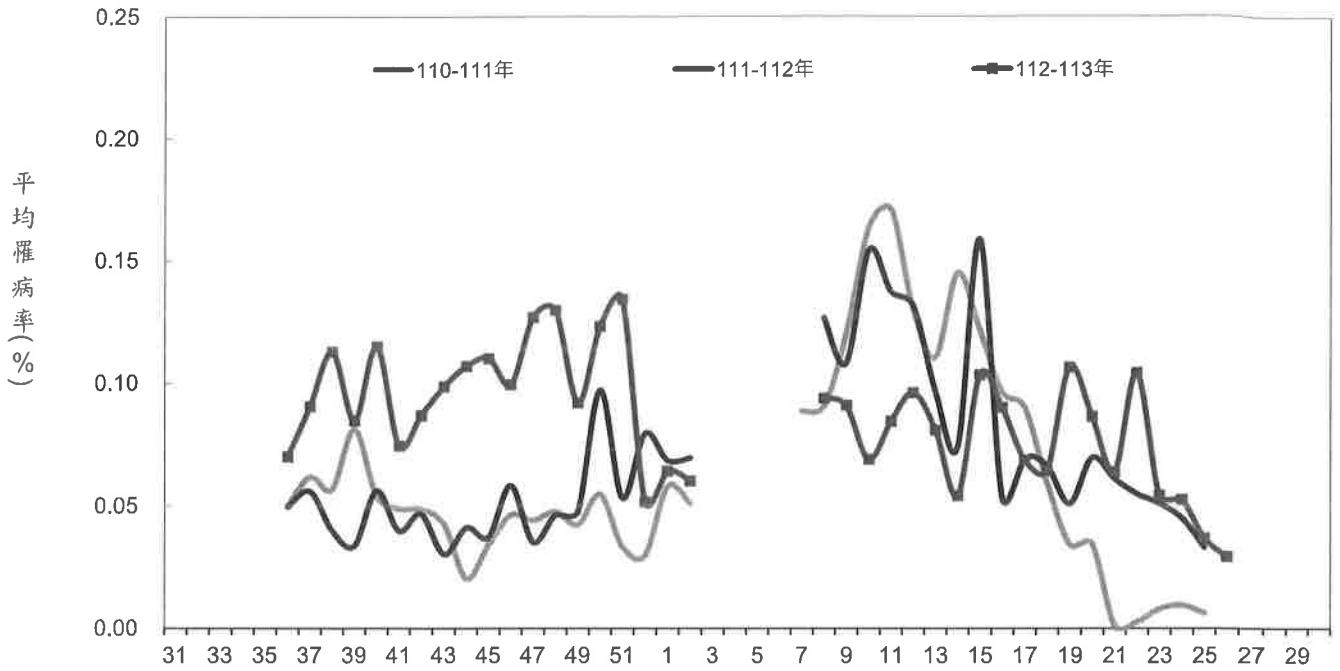


註：1.學校罹病率=該校生病人數/該校學生總人數\*100%  
2.平均罹病率=該週有通報學校之罹病率平均值

週別

7.腹瀉平均罹病率趨勢圖（歷年同期）：

學校傳染病監視通報平均罹病率同期比較圖--腹瀉

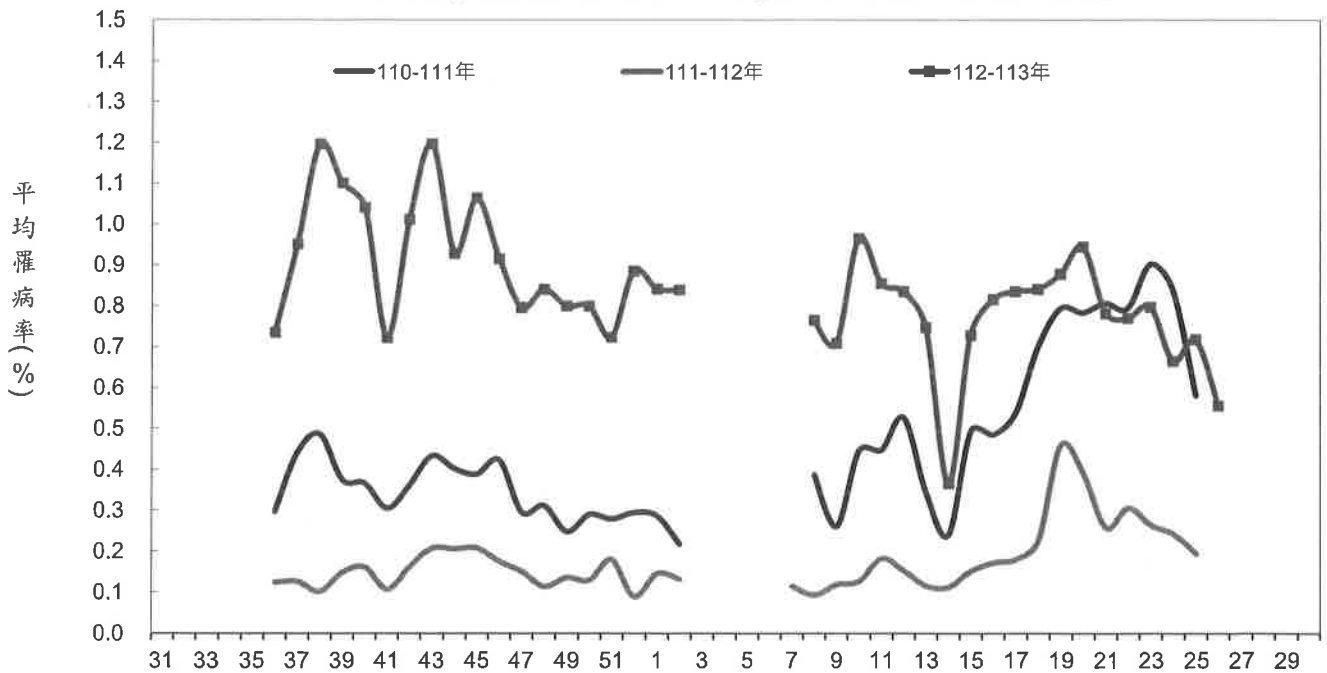


註：1.學校罹病率=該校生病人數/該校學生總人數\*100%  
2.平均罹病率=該週有通報學校之罹病率平均值

週別

8.發燒平均罹病率趨勢圖（歷年同期）：

學校傳染病監視通報平均罹病率同期比較圖--發燒

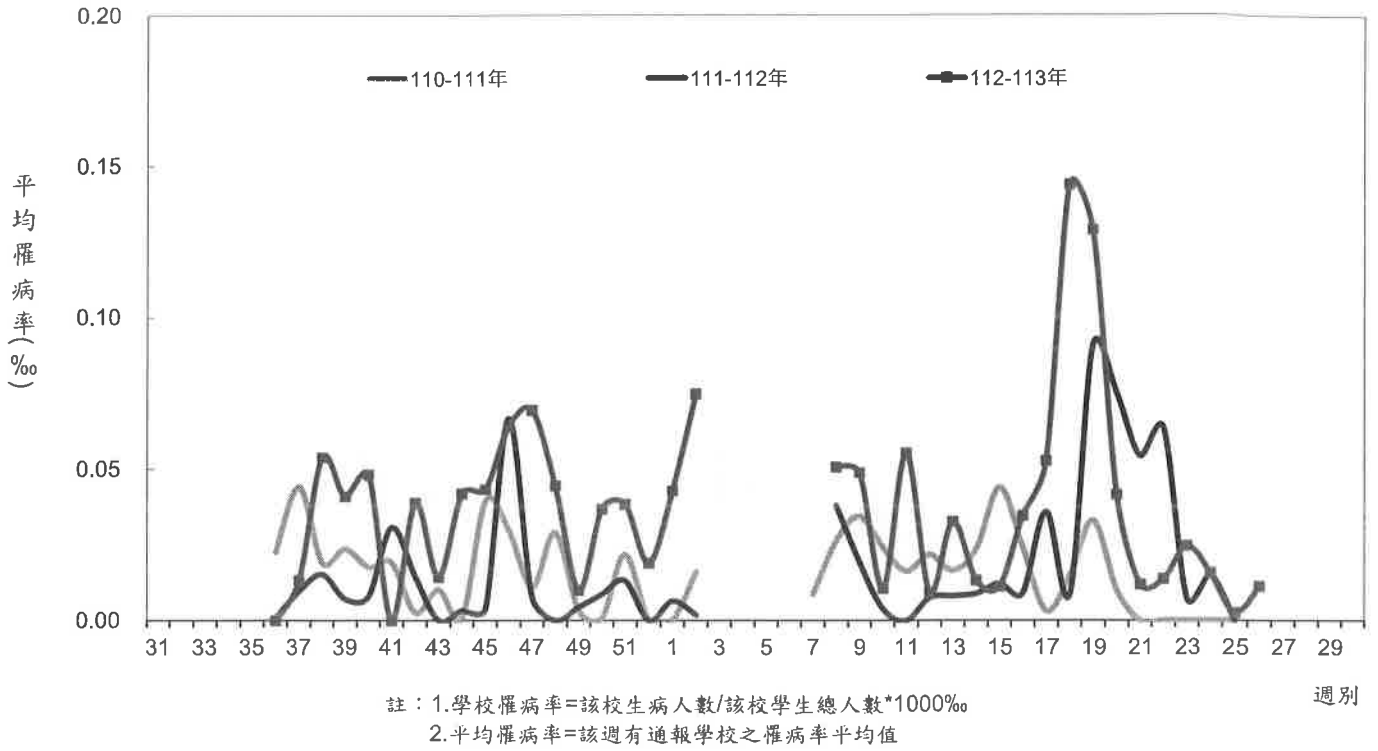


註：1.學校罹病率=該校生病人數/該校學生總人數\*100%  
2.平均罹病率=該週有通報學校之罹病率平均值

週別

9. 紅眼症平均罹病率趨勢圖（歷年同期）：

學校傳染病監視通報平均罹病率同期比較圖--紅眼症



10. 水痘平均罹病率趨勢圖（歷年同期）：

學校傳染病監視通報平均罹病率同期比較圖--水痘

